



AGROECOLOGÍA

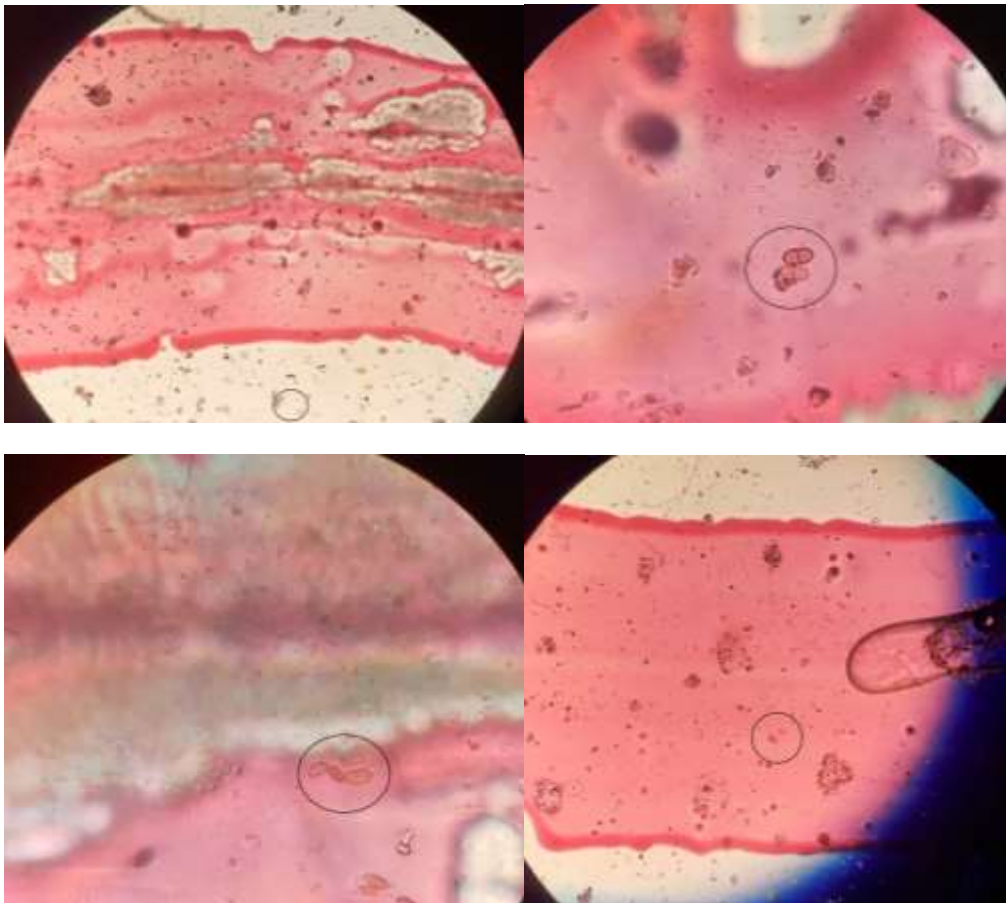
LECTURA CAZAESPORAS

Las observaciones se realizan en la sede Km8 con un microscopio; Nikon Eclipse E400 óptico, trinocular, en 40 X.

Esta lectura es algo particular, ya que con la presencia de esta cantidad de esporas recomendamos utilizar fungicidas curativos, porque se encuentra en época de cosecha.

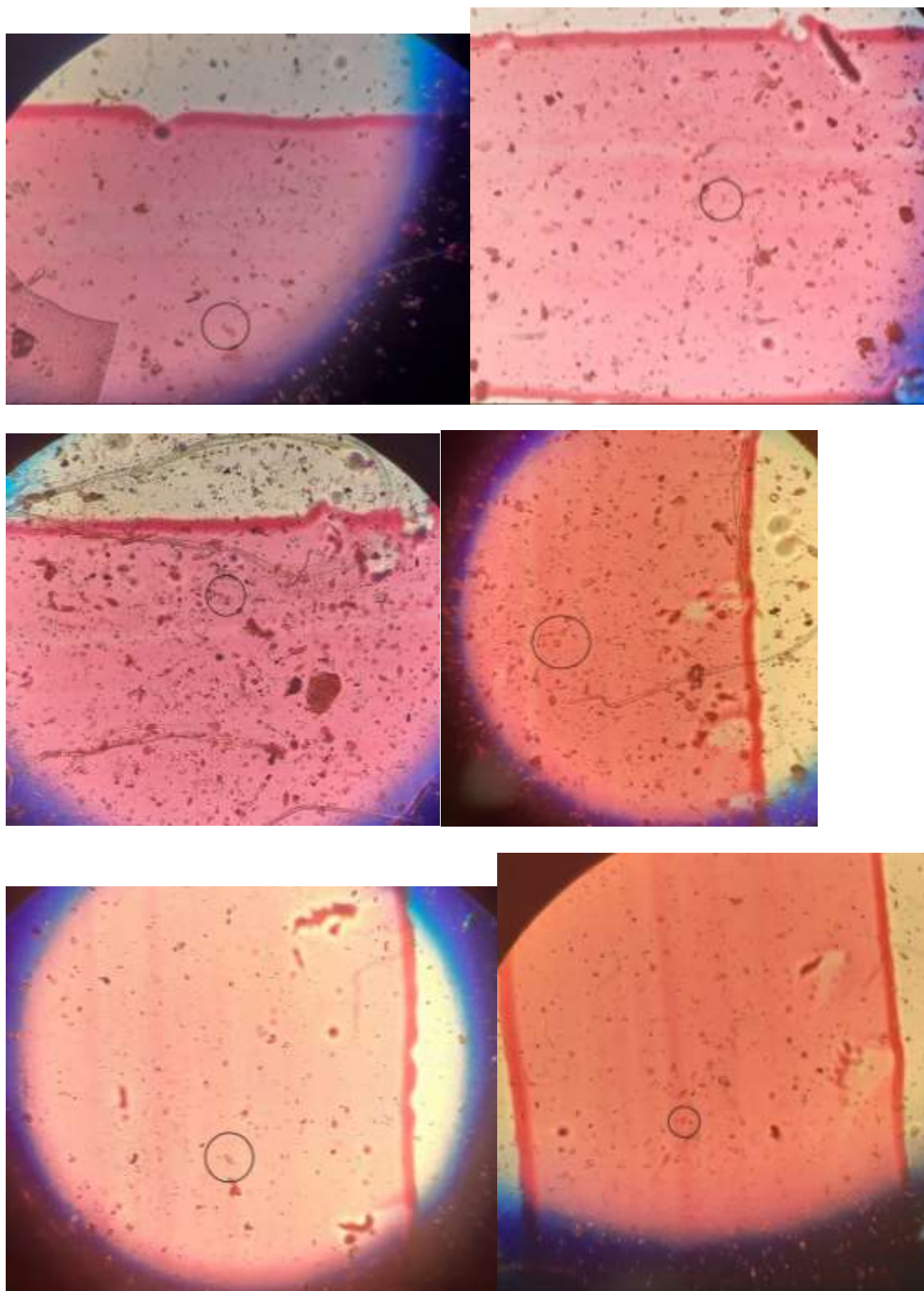
Tener en cuenta los tratamientos otoñales (lo más tarde en el ciclo vegetativo pero al inicio de caída de hoja con urea al 5%) para acelerar el proceso de caída de hoja y degradación de la misma así se desfavorece la formación de pseudotecios del hongo.

3/2

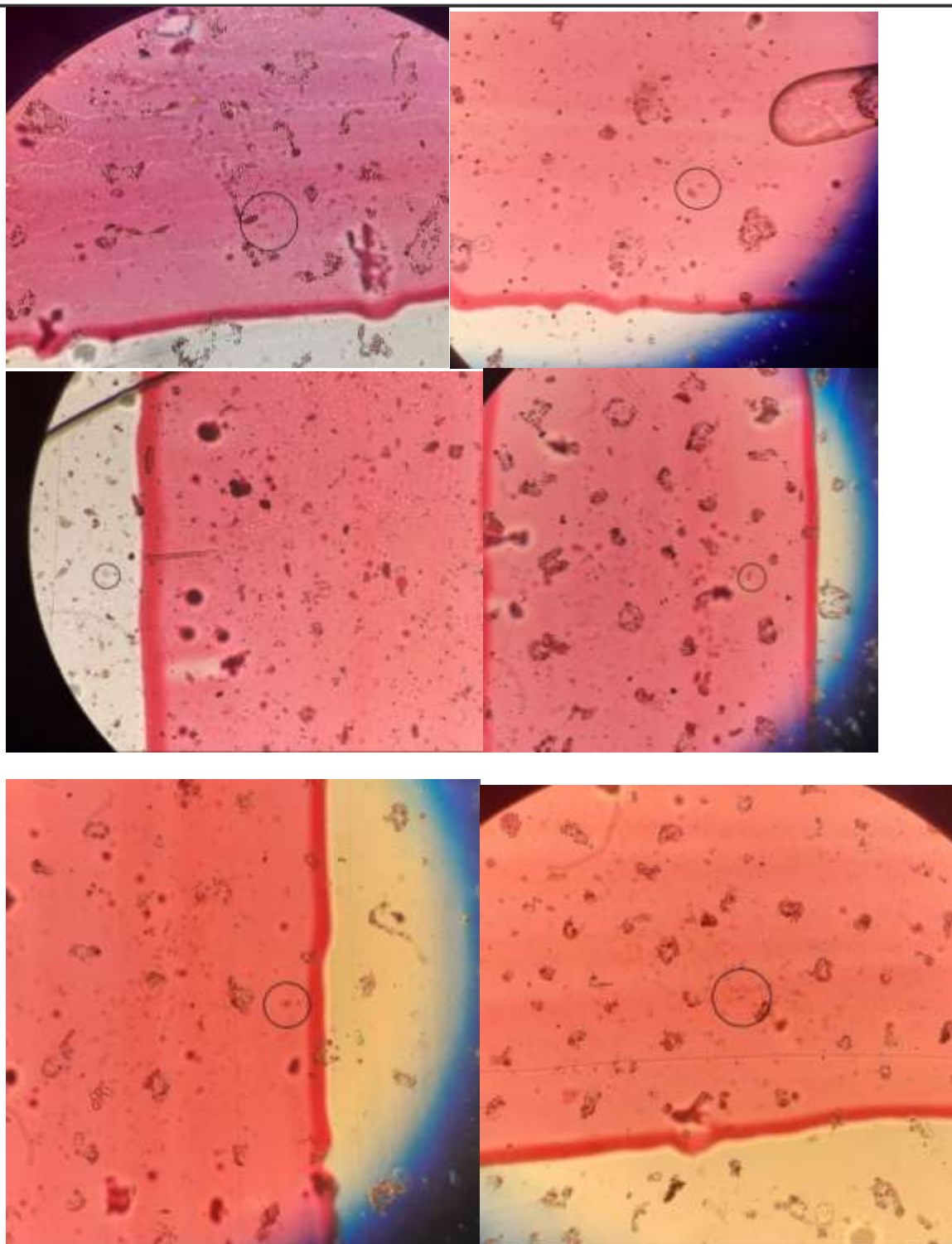




4/2

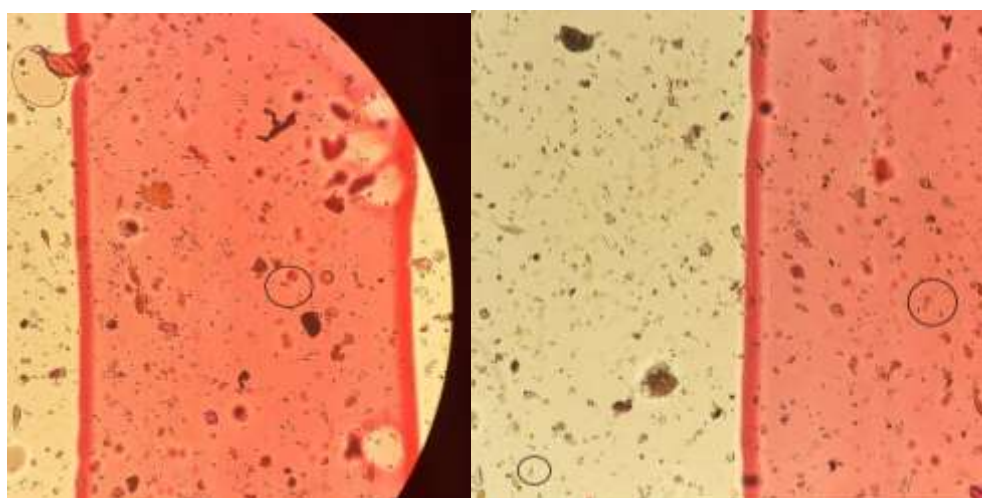
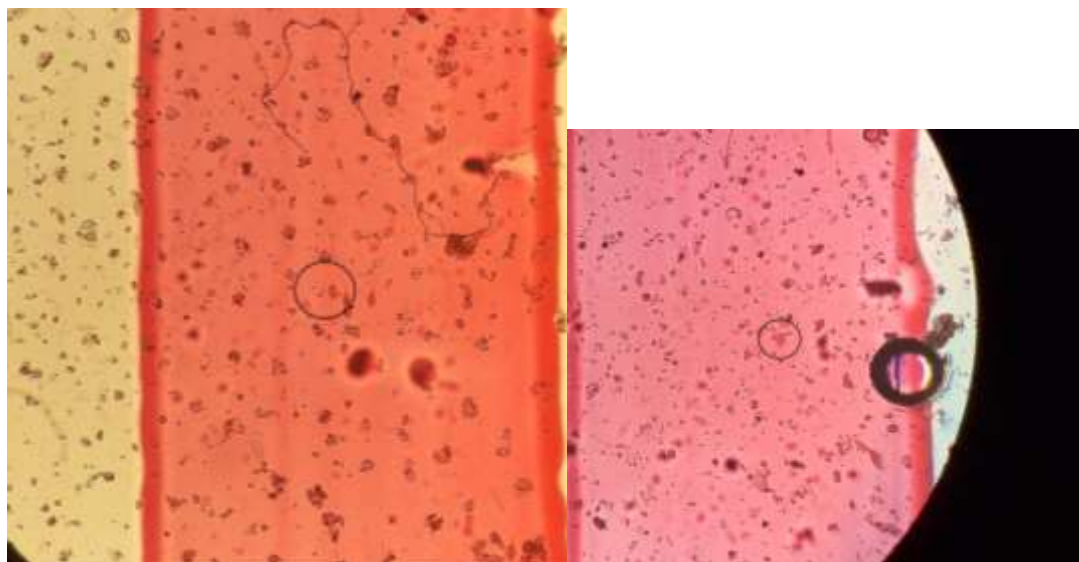
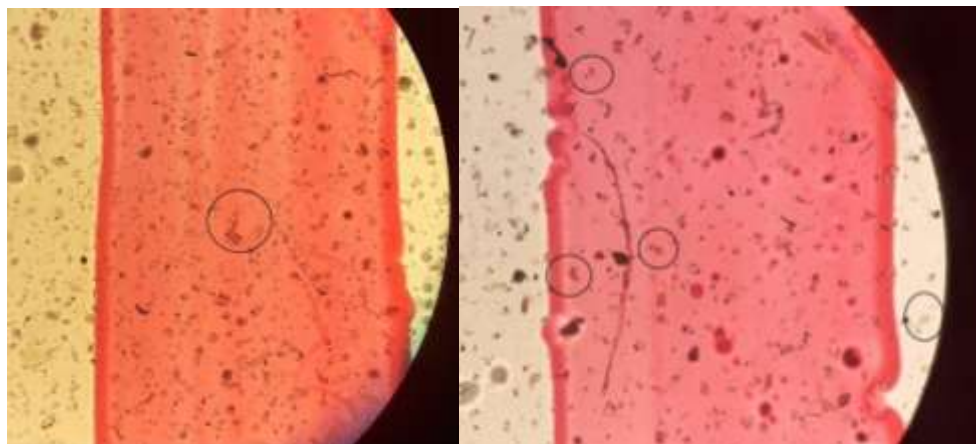


5/2



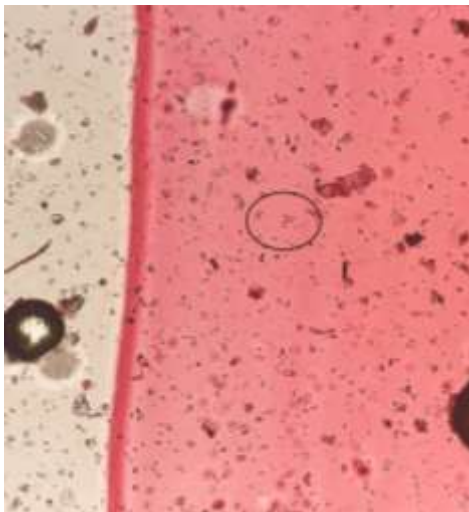
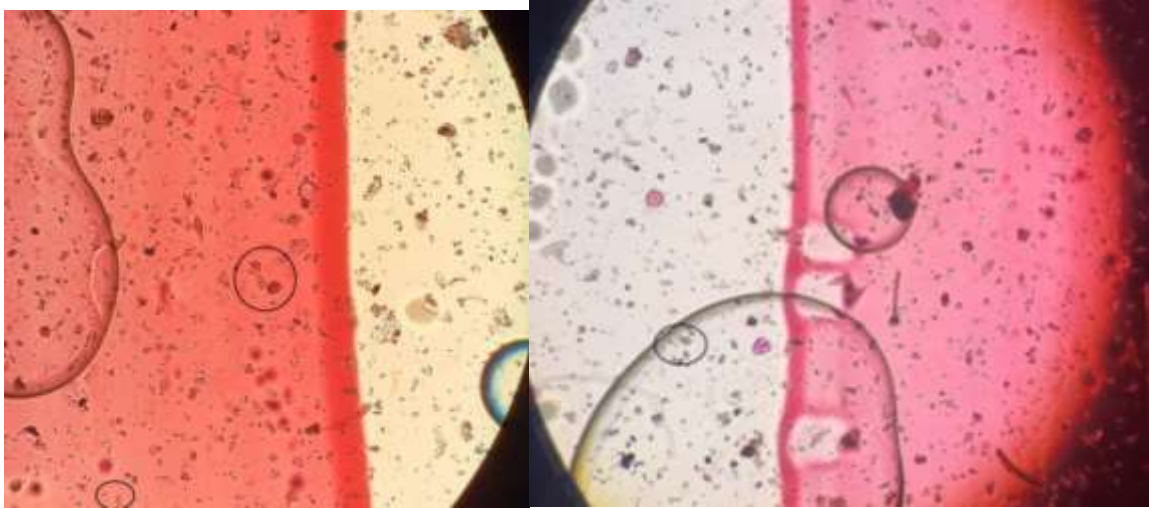


6/2

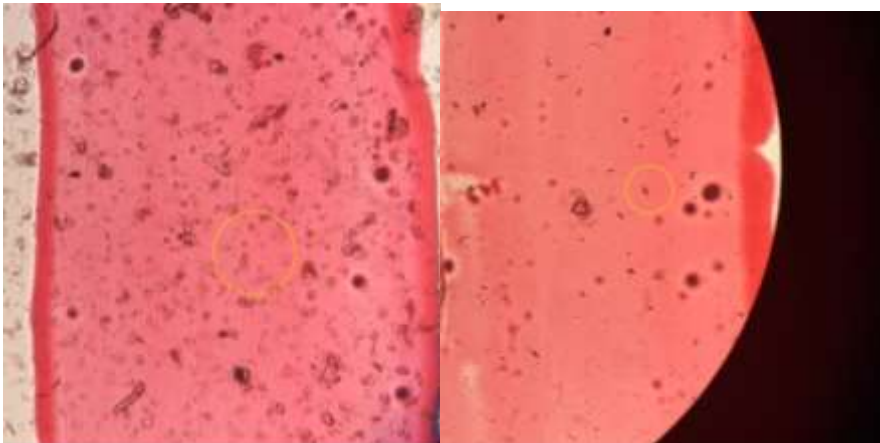




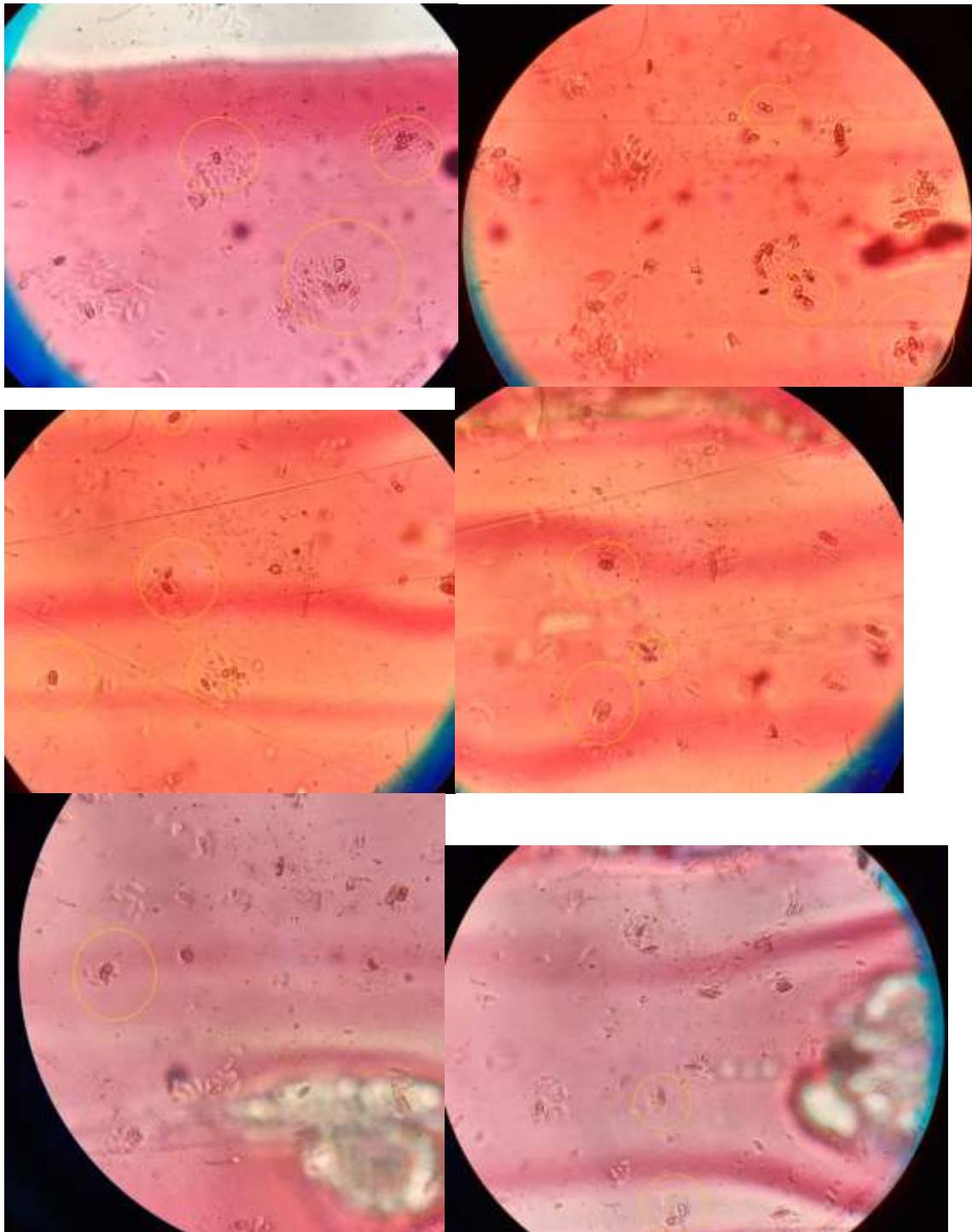
7/2

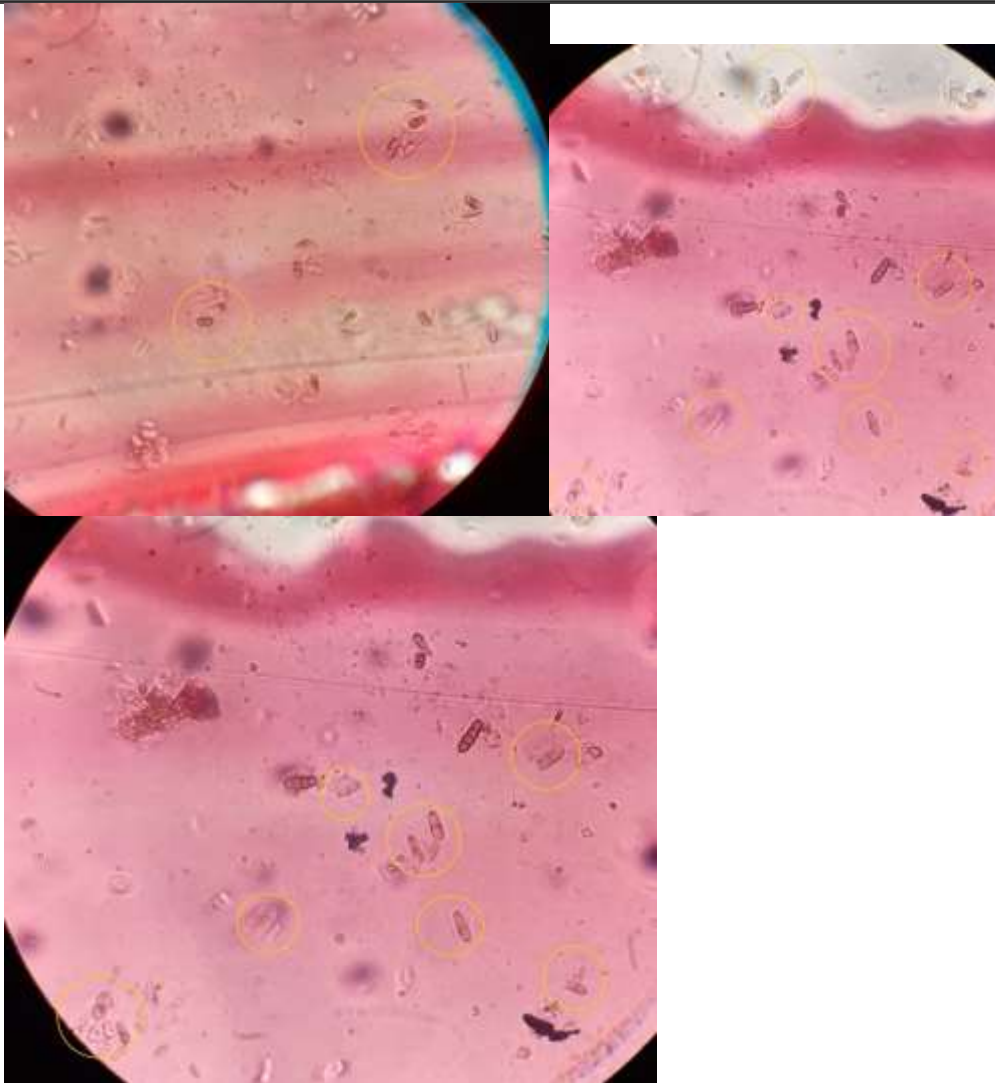


8/2



9/2





Gastón Crauchuk / Mónica Giardina / Florencia Carrera.